

Team Finland yritysten kasvua ja vientiä tukemassa

6.10.2025

”Elintarvikkeiden uusi vientimalli Kymenlaakson yrityksille”

Asko Jaakkola

Team Finland, kasvu ja kansainvälistymiskoordinaattori

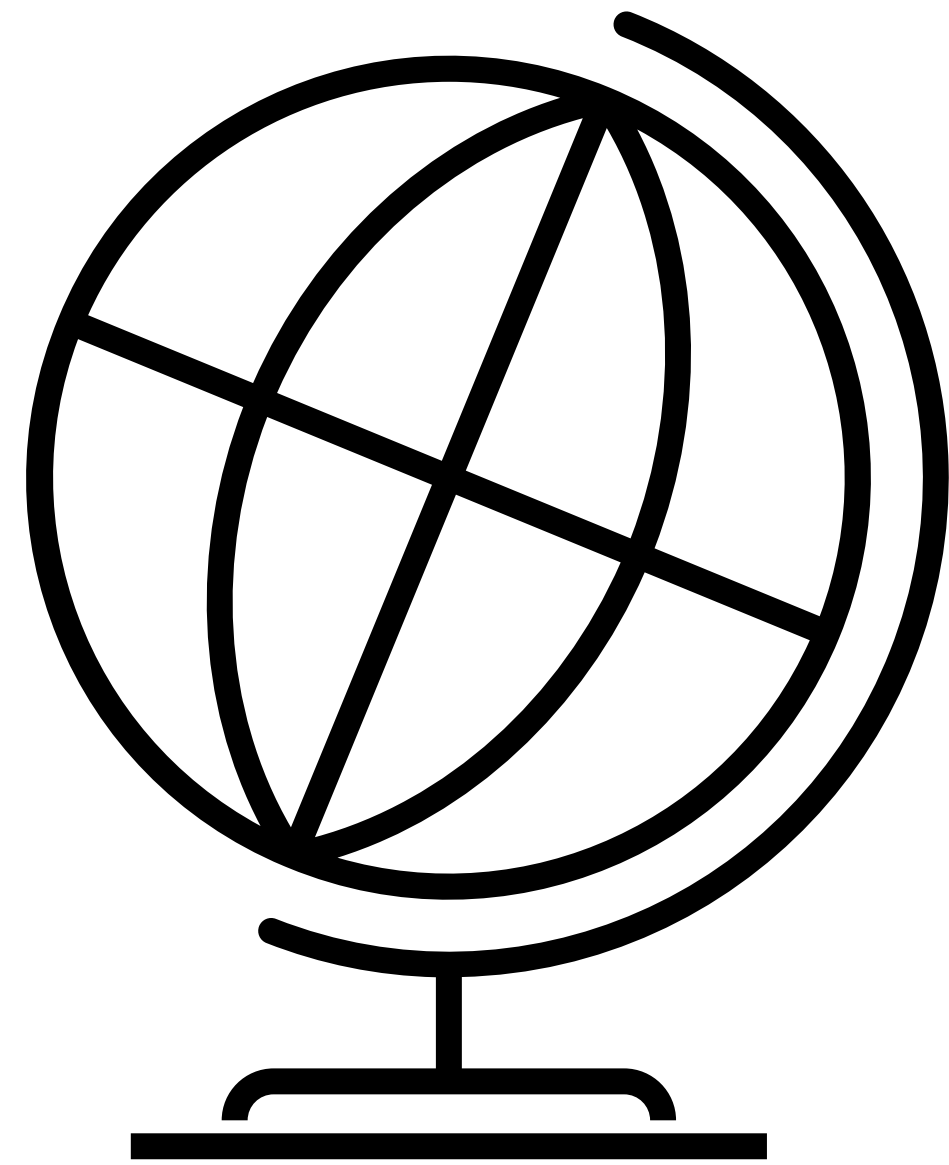
Kaakkois-Suomen ELY-keskus

Kauppamiehenkatu 4, 45100 Kouvola

Asko.jaakkola@ely-keskus.fi

p. 0295 029 055

Team Finland verkosto on yritysten kansainvälistymisen tukena



Elinkeino-, liikenne- ja ympäristökeskus

BUSINESS
FINLAND

FINNVERA



Ulkoministeriö
Utrikesministeriet



PATENTTI- JA REKISTERIHALLITUS

Yrittäjät

EAST/CHAM
FINLAND



Opetus- ja kulttuuri-
ministeriö



KAUPPAKAMARI

TESI

VTT



PERHEYRITYSTEN LIITTO

Maakuntaliitot



TULLI
TULL-CUSTOMS



mmm.fi

MAA- JA METSÄTALOUSMINISTERIÖ

Kaupungit,
kaupunkien
kehitysyhtiöt

Yliopistot,
tutkimuslaitokset,
AMKt

Suomen kulttuuri-
ja tiedeinstituutit

Työllisyysalueet?

ELY ja BUSINESS FINLAND RAHOITUSTA YRITYKSILLE KASVUN ERI VAIHEISIIN



n.90%(eur) BF
rahoituksesta



*De minimistä ei voi myöntää maatalouden alkutuotantoon, kalastukseen ja vesiviljelyyn. DM -asetus kieltää myös vientituen ja jakeluverkon perustamisen tukemisen. Yrityksen/konsernin de minimiskiintiö on max. 300.000 EUR kolmen vuoden ajalta.

ELYn Yrityksen kehittämisavustuksella voidaan tukea

Kehittämistoimenpiteitä

- Tuki max. 50 % kokonaiskustannuksista
 - Kehittämisestä aiheutuvat palkkakustannukset, tehtävänkuvat tärkeitä
 - Ostopalvelut
- Kansainvälistymishankkeet
- Tuotekehitys ja tuotantomenetelmien kehittäminen
- Liiketoimintaosaamisen kehittäminen
- Tutkimus- ja kehittämishankkeiden valmistelu
- Vähähiilisiä innovaatiota ja energiatehokkuutta edistävät hankkeet
- Kustannuksina esim. ostopalvelut, proton materiaalikulut, ulkomaiden matka- ja messukulut, palkat kehittämistyöajalta
- Ei operatiivisen tai tuotannollisen toiminnan kuluja

Investointeja

- Tuki Kymenlaaksossa max. 20-40 % kokonaiskustannuksista yrityskoosta riippuen. Investoinnin tulee esim. mahdollistaa jotakin olennaisesti uutta tai edistää tuotanto- ja/tai energiatehokkuutta
- Kone- ja laitehankinnat (aineellinen investointi)
- Ohjelmistojen, valmistusoikeuksien, patenttien, tietotaidon ja patentoimattoman teknisen tietämyksen hankinta (aineeton investointi)
- Myös uusien tuotannollisten tilojen rakentaminen tietyin edellytyksin
- Ei tavanomaisia tietotekniikka- tai pienhankintoja
- Ei verkkosivujen tai -kauppojen toteutusta
- Ei olemassa olevien tilojen remontointia

Maaseuturahaston yritystuet

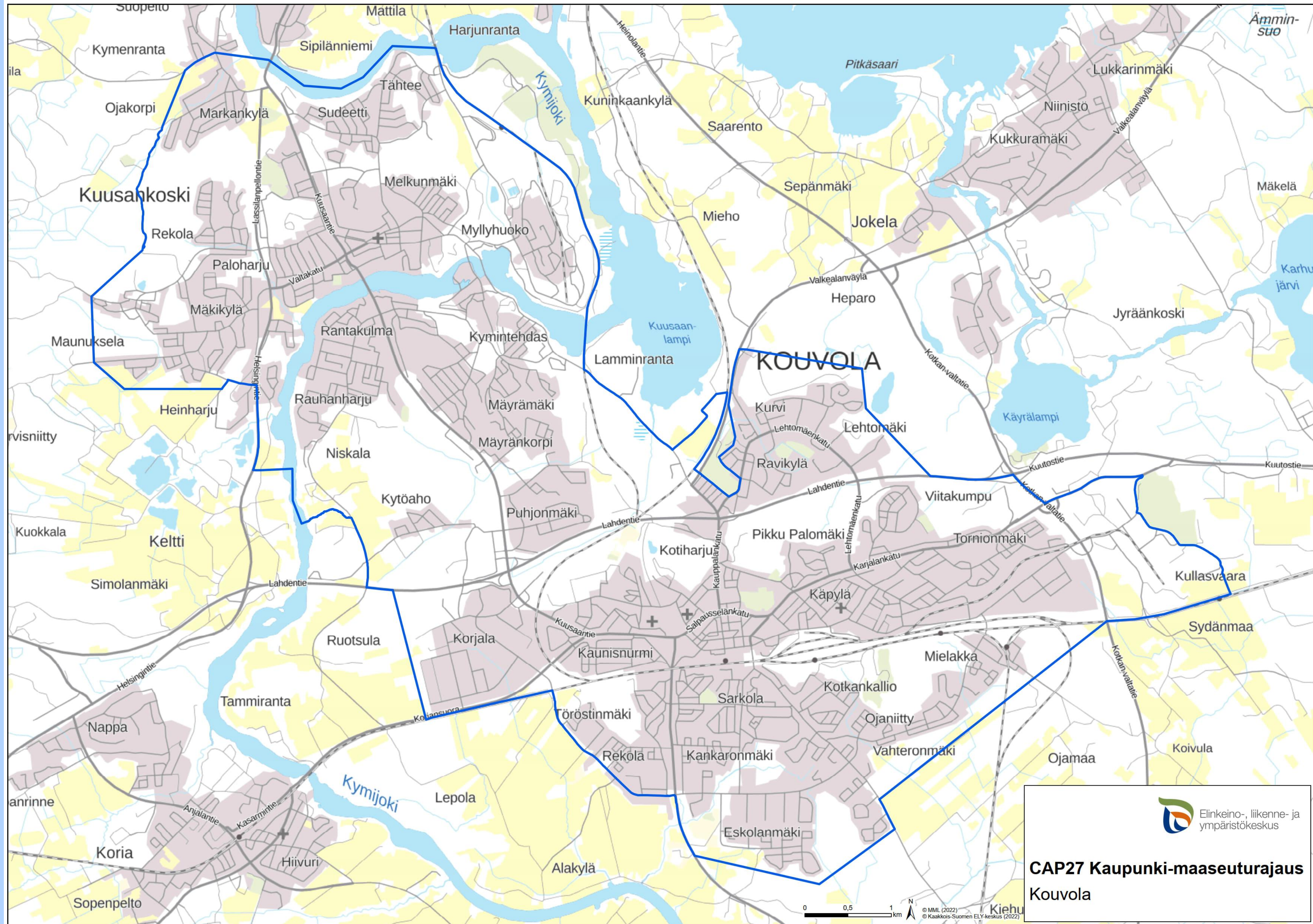
(ELY-keskus, päätoimiseen yritystoimintaan)

Yritykselle

- joka sijaitsee muualla kuin Kouvolan keskustassa
- Joka on yrityskooltaan mikro tai pieni
- jonka talous on terveellä pohjalla
- jolla on edellytykset kannattavaan liiketoimintaan
- jolla ei ole merkittäviä kilpailijoita
- jolla on investoinnin tai kehittämishankkeen omarahoitus kunnossa

...voidaan myöntää tukea

- Max 1,5 miljoonan euron investointeihin
 - ❖ koneisiin ja laitteisiin
 - ❖ rakentamiseen
 - ❖ aineettomaan omaisuuteen esim. ohjelmistoihin
- Max 100 000 euron kehittämishankkeisiin
 - ❖ tuotteiden tai palveluiden kehittämiseen
 - ❖ tuotantomenetelmien kehittämiseen
 - ❖ digitalisaatioon
 - ❖ markkinoinnin kehittämiseen



CAP27 Kaupunki-maaseuturajaus
 Kouvola

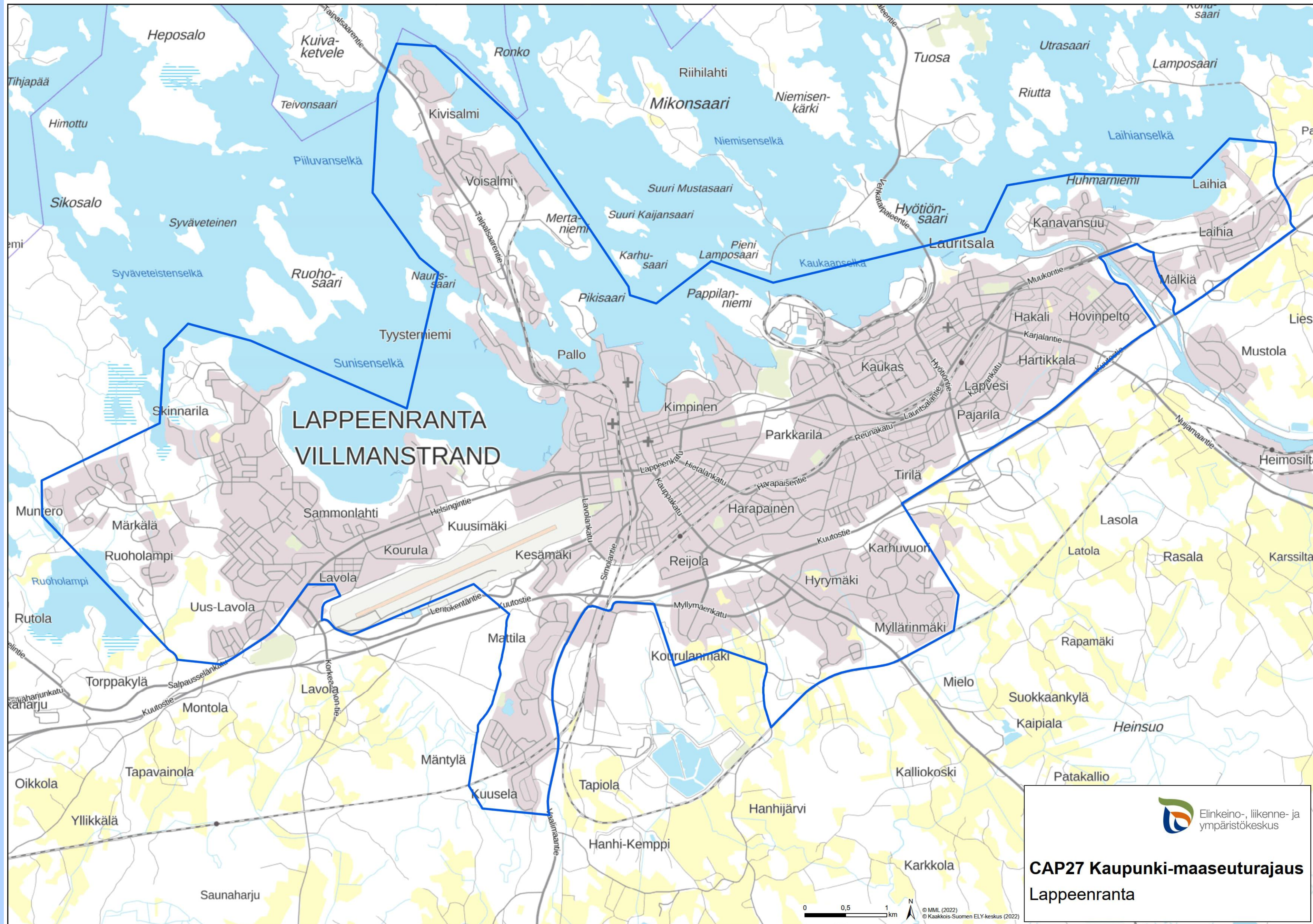


-, liikenne- ja
 ökeskus




 Elinkeino-, liikenne- ja ympäristökeskus
CAP27 Kaupunki-maaseuturajaus
 Kotka


 Elinkeino-, liikenne- ja ympäristökeskus



**LAPPEENRANTA
VILLMANSTRAND**



Elinkeino-, liikenne- ja ympäristökeskus

**CAP27 Kaupunki-maaseuturajaus
Lappeenranta**



-, liikenne- ja
ökeskus

KIITOS!



<https://www.ely-keskus.fi/web/kaakkois-suomen-yrityspalvelut>

”Haluatko yrityksesi kehittyvän, kasvavan ja kansainvälistyvän?”

Ota yhteyttä, niin selvitetään yhdessä mahdollisuuksia.

Me autamme, neuvomme ja kannustamme erityisesti kasvun ja kansainvälistymisen alkuvaiheessa.”

ELYn yritysrahoitusasiantuntijoiden yhteystiedot ja muuta rahoitustietoa oheisen linkin kautta