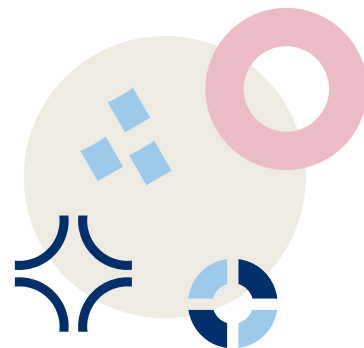


# Talouskysely

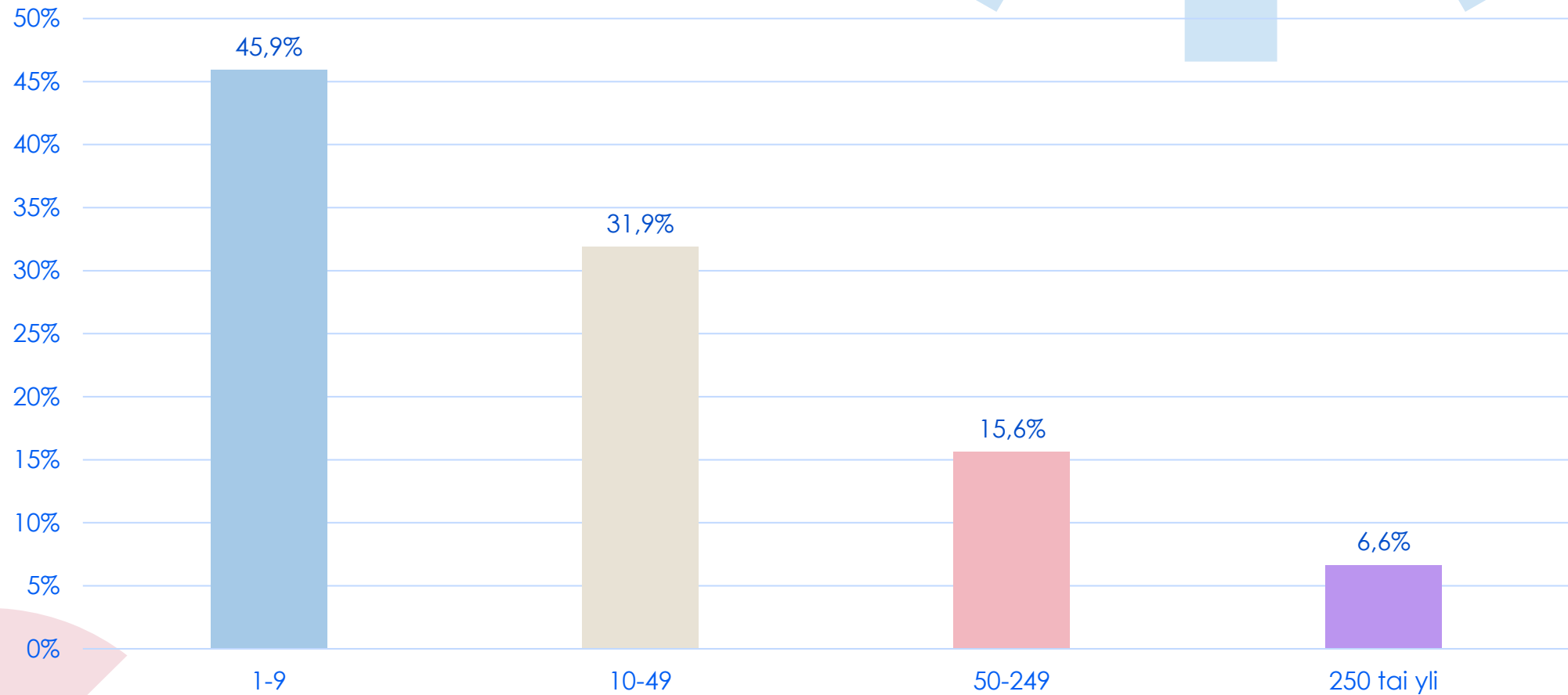
14.-16.4.2026

N=1310

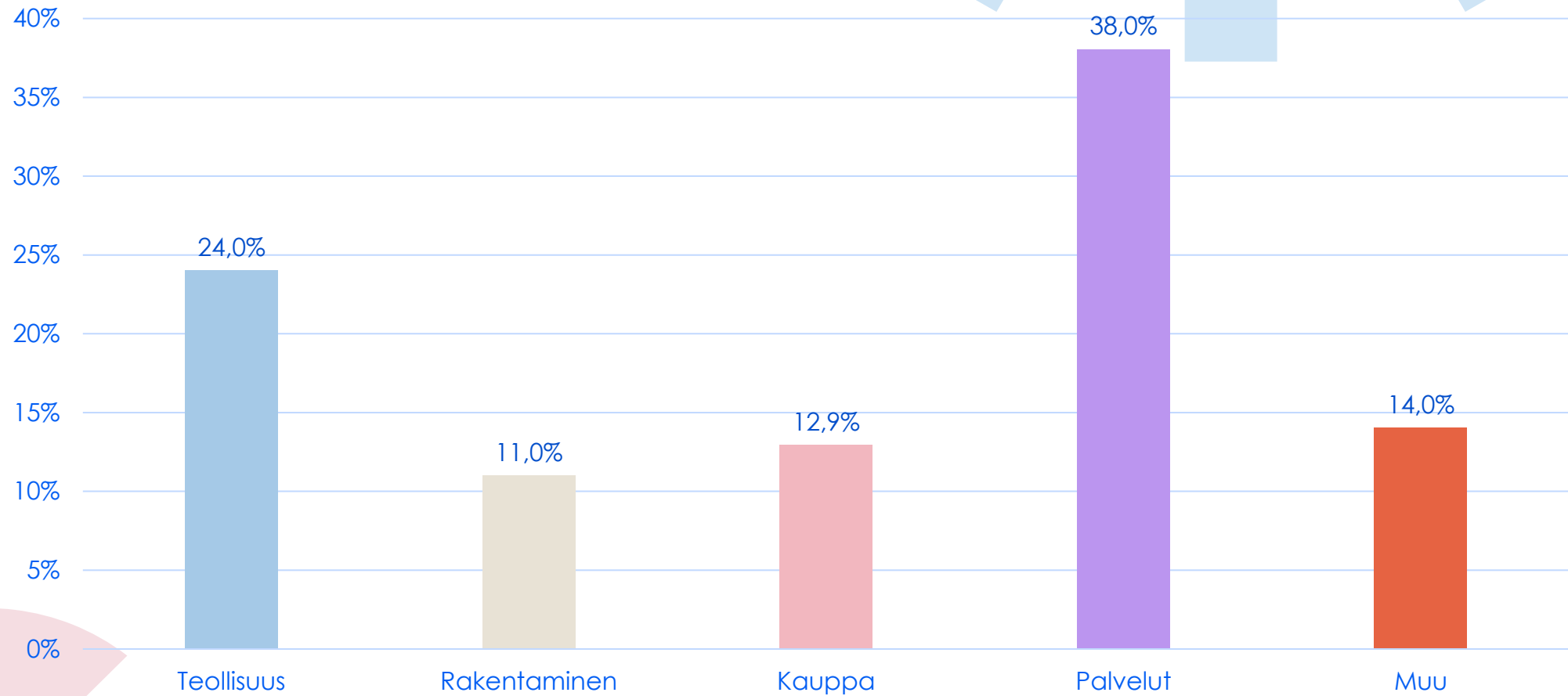
**KAUPPAKAMARI**



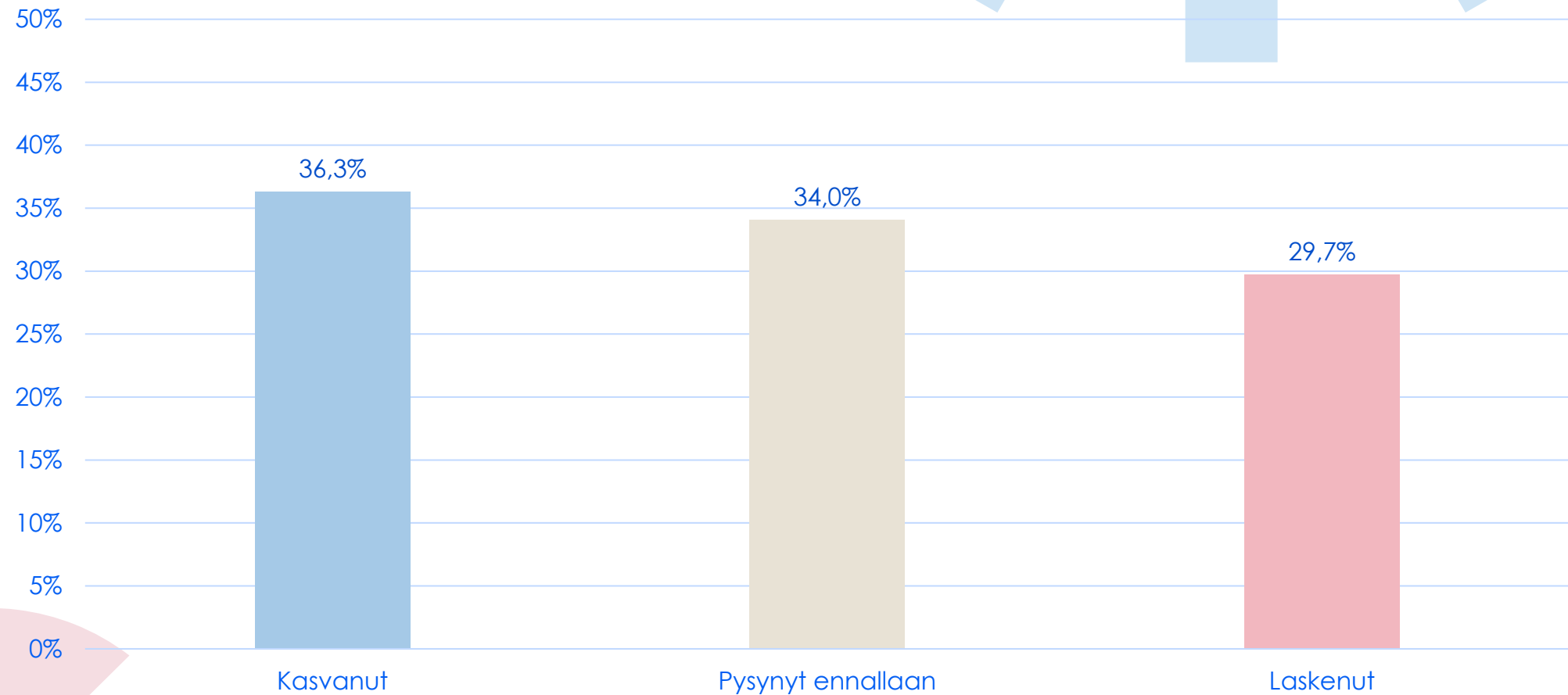
# Yrityksen henkilöstömäärä



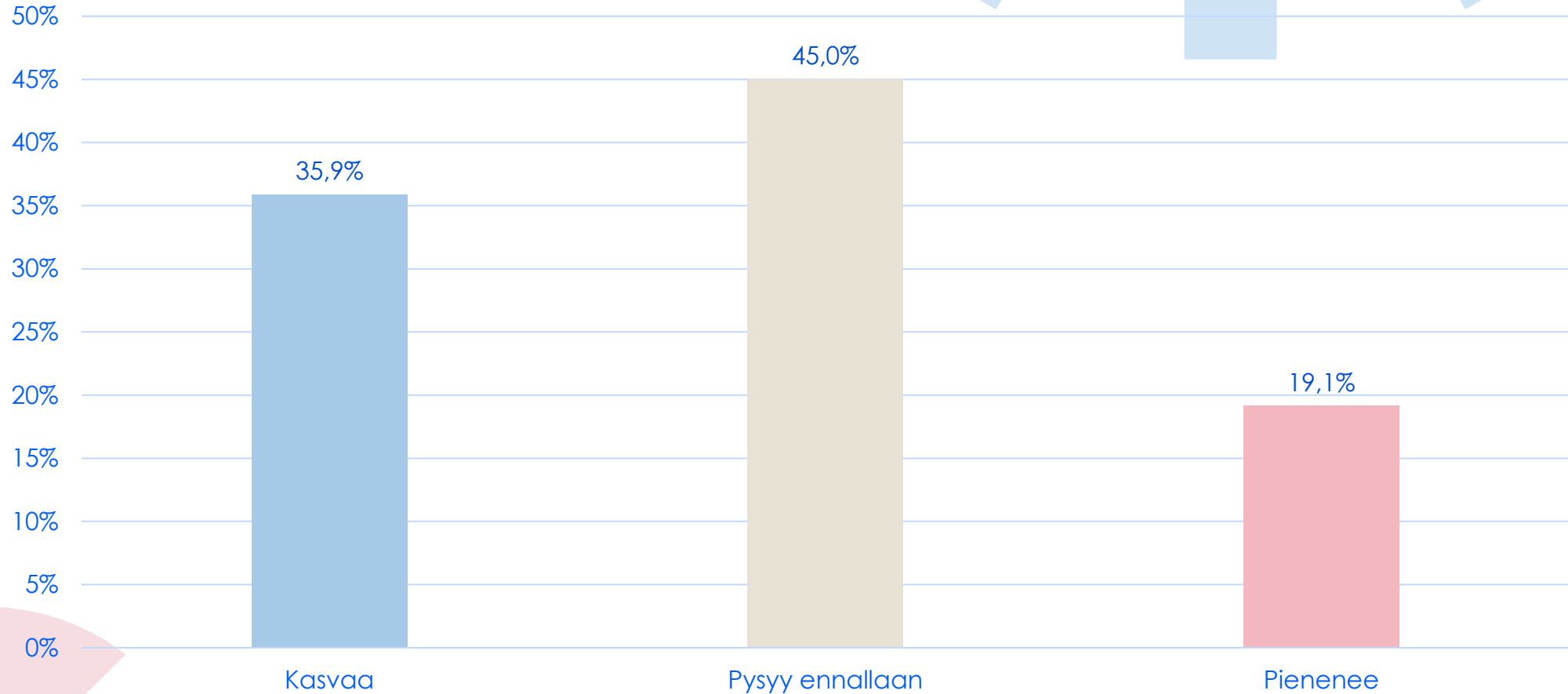
# Yrityksenne toimiala



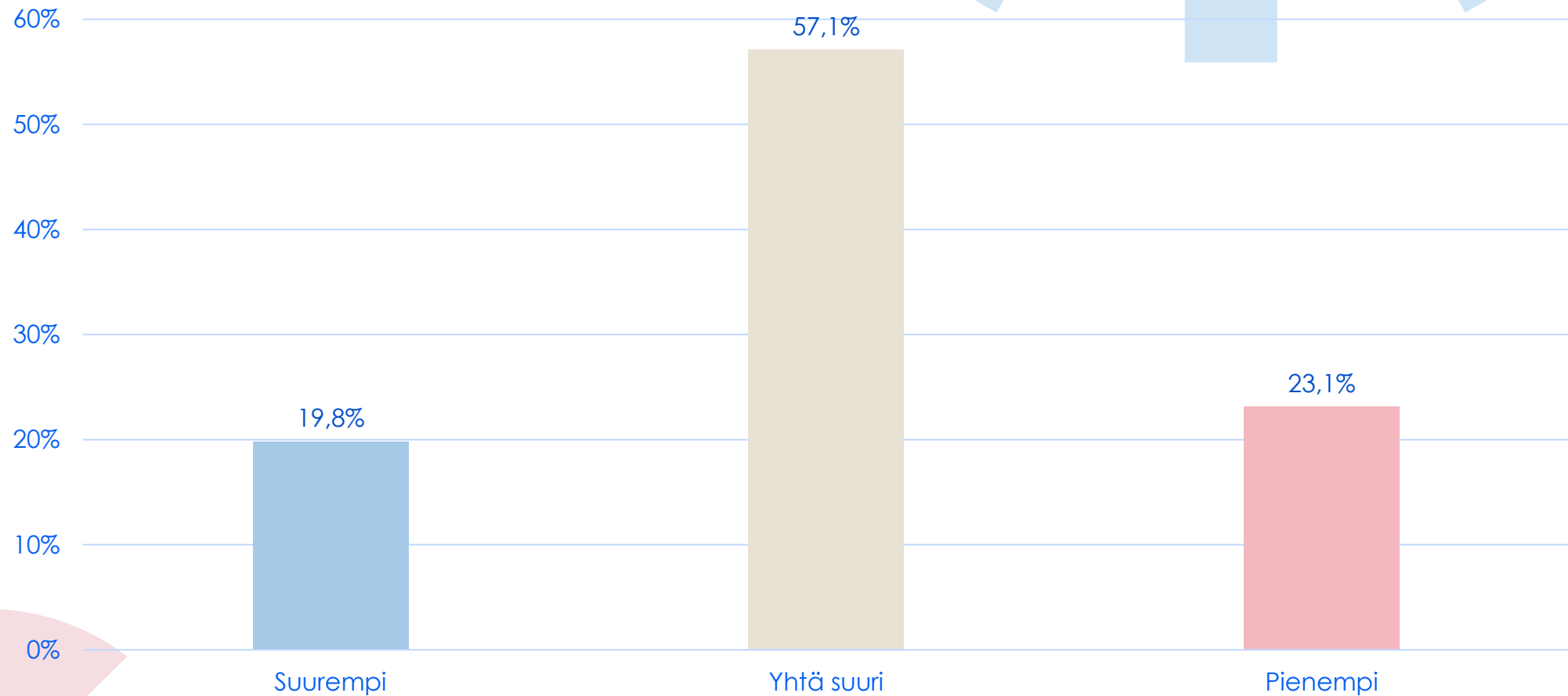
# Kuinka toimipaikkanne liikevaihto on kehittynyt kuluvan vuoden aikana verrattuna edelliseen vuoteen



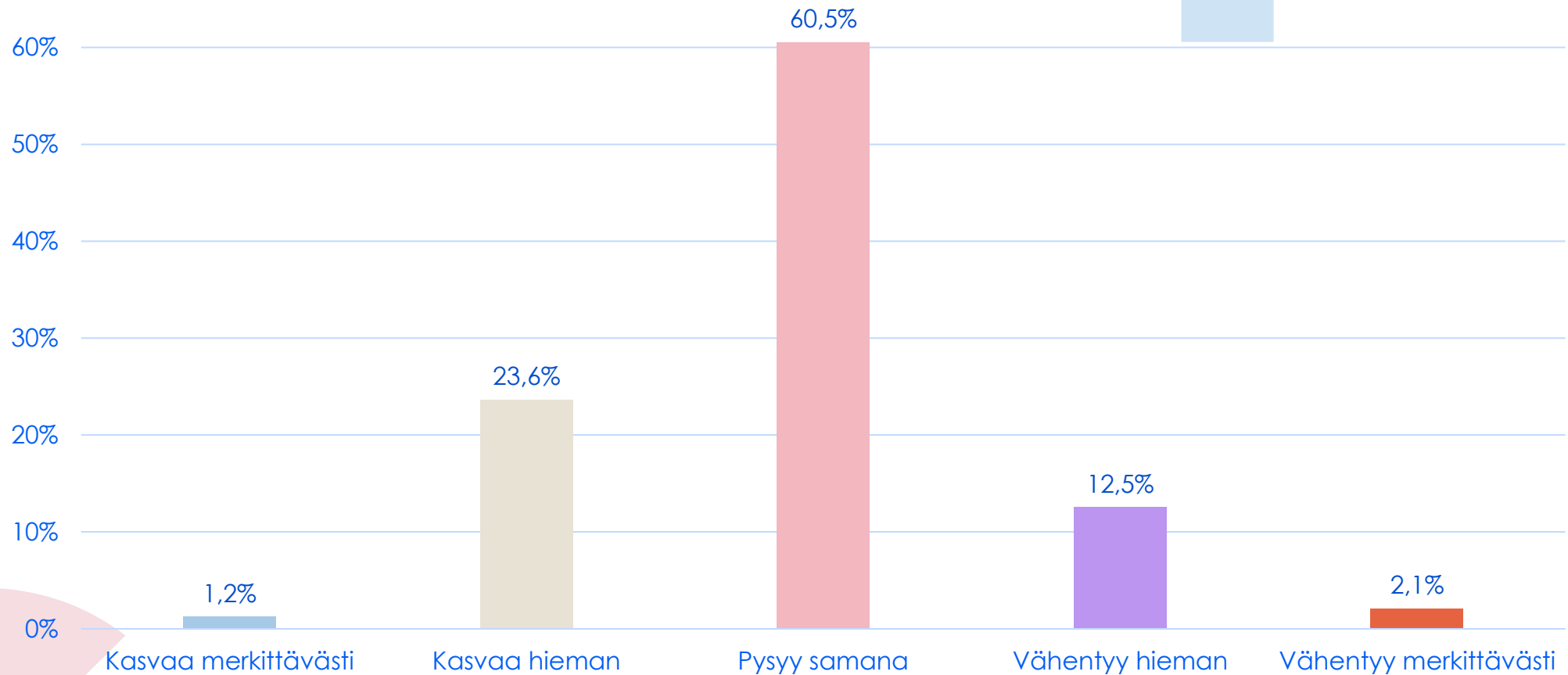
# Toimipaikkanne liikevaihto seuraavien kuuden kuukauden aikana



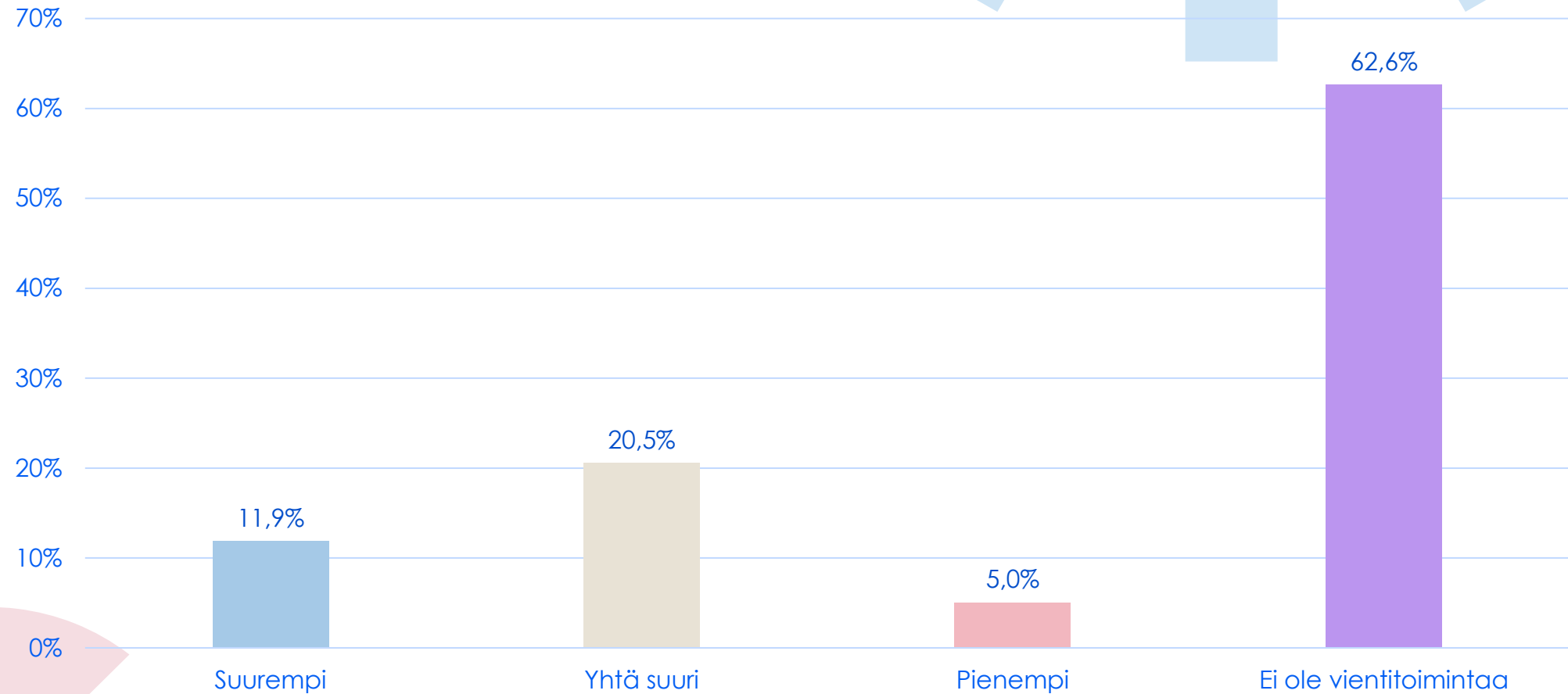
# Toimipaikkanne henkilöstömäärä nyt verrattuna vuoden takaiseen



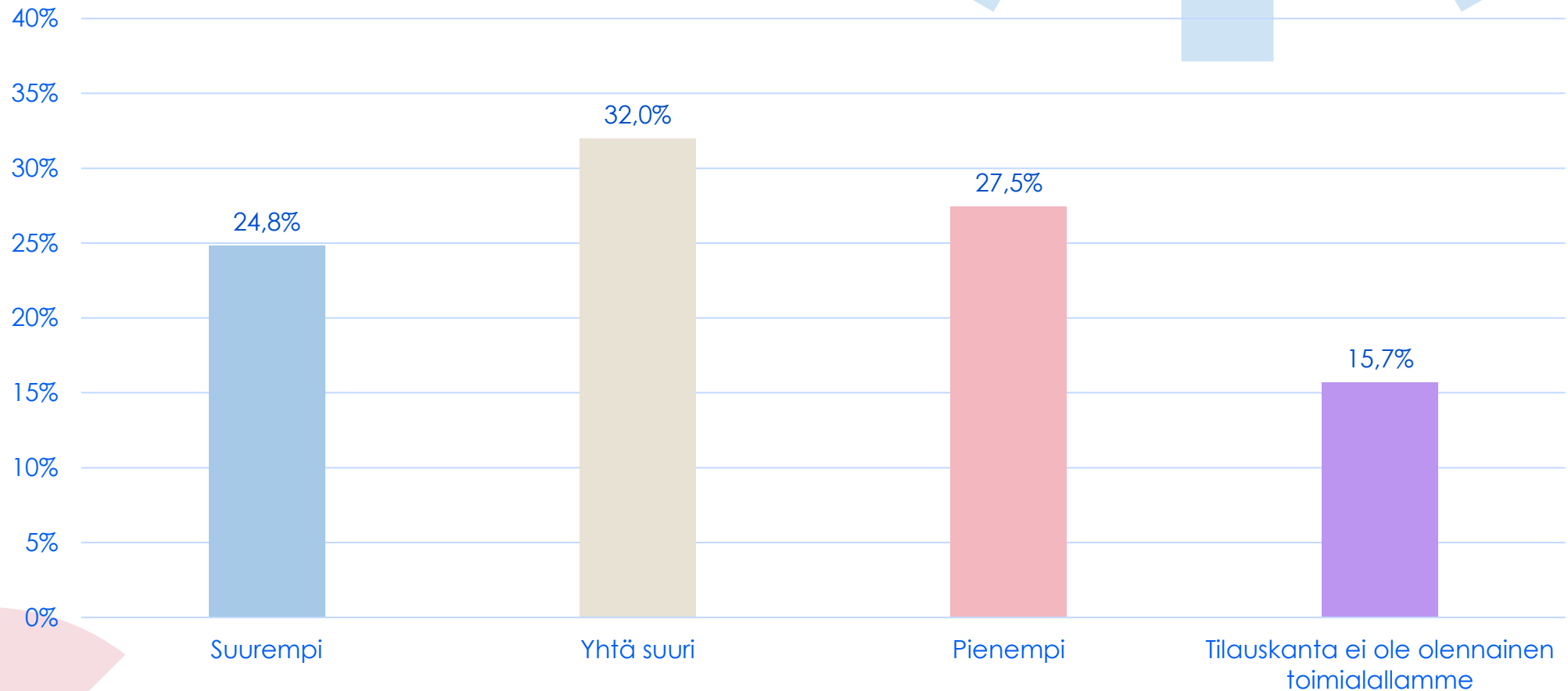
# Miten työntekijöidenne määrä kehittyy seuraavan kuuden (6) kuukauden aikana?



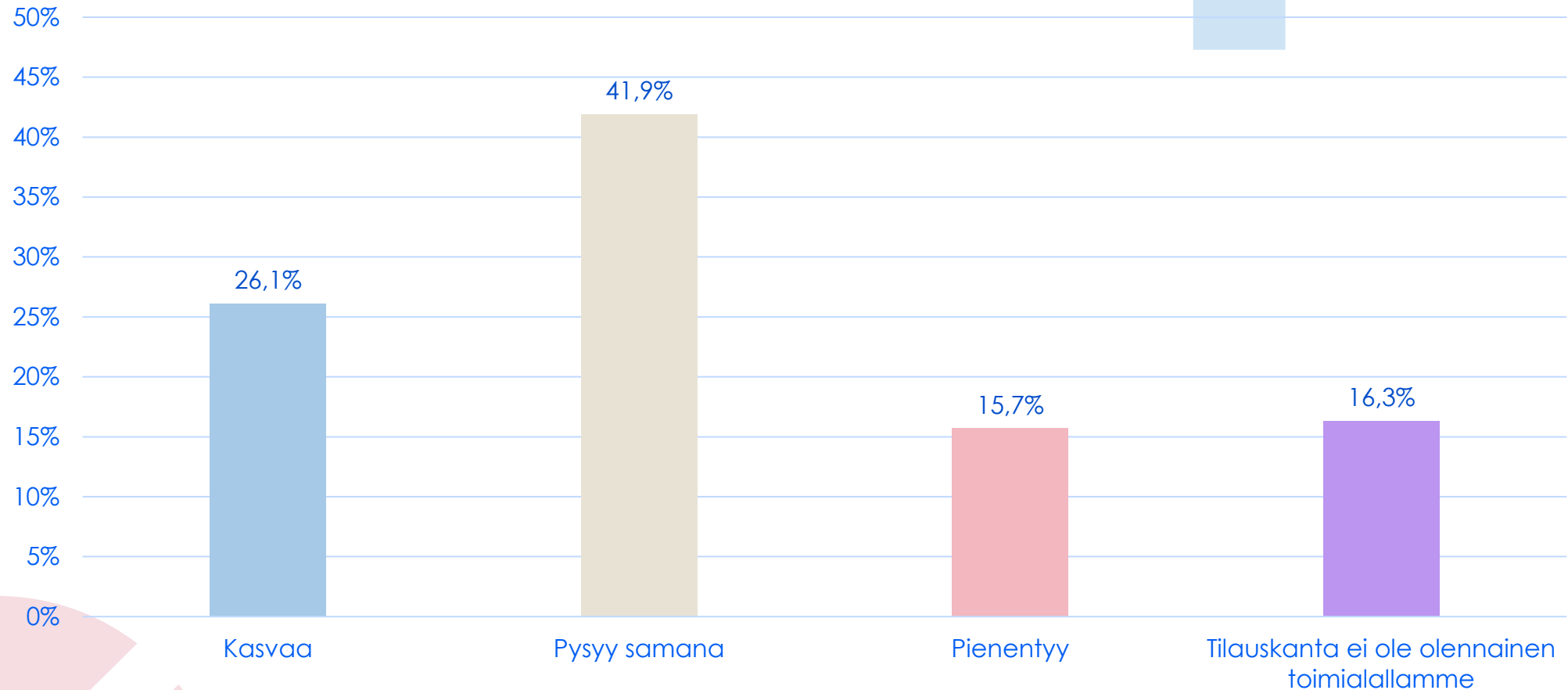
# Toimipaikkanne vienti tulee olemaan kuluvana vuonna verrattuna edelliseen vuoteen



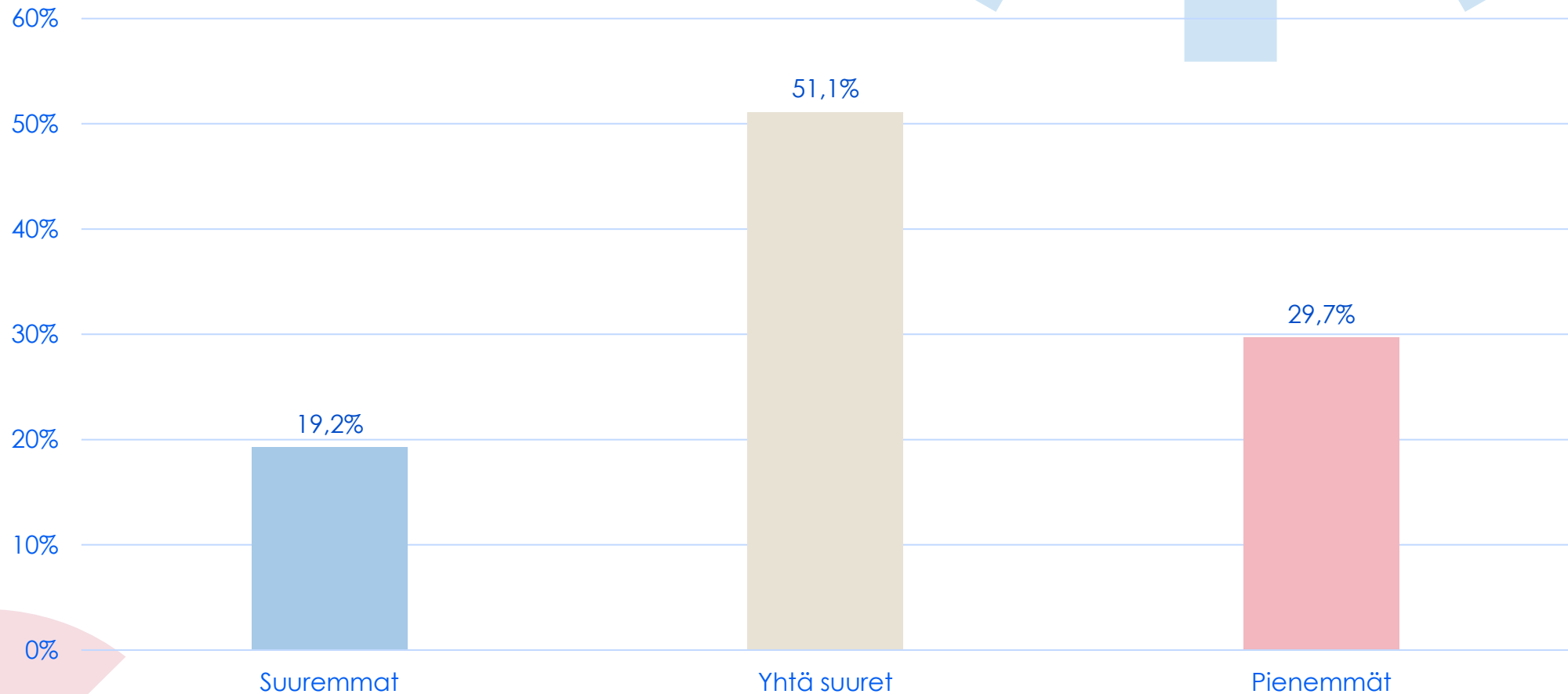
# Toimipaikkanne tilauskanta nyt verrattuna vuoden takaiseen



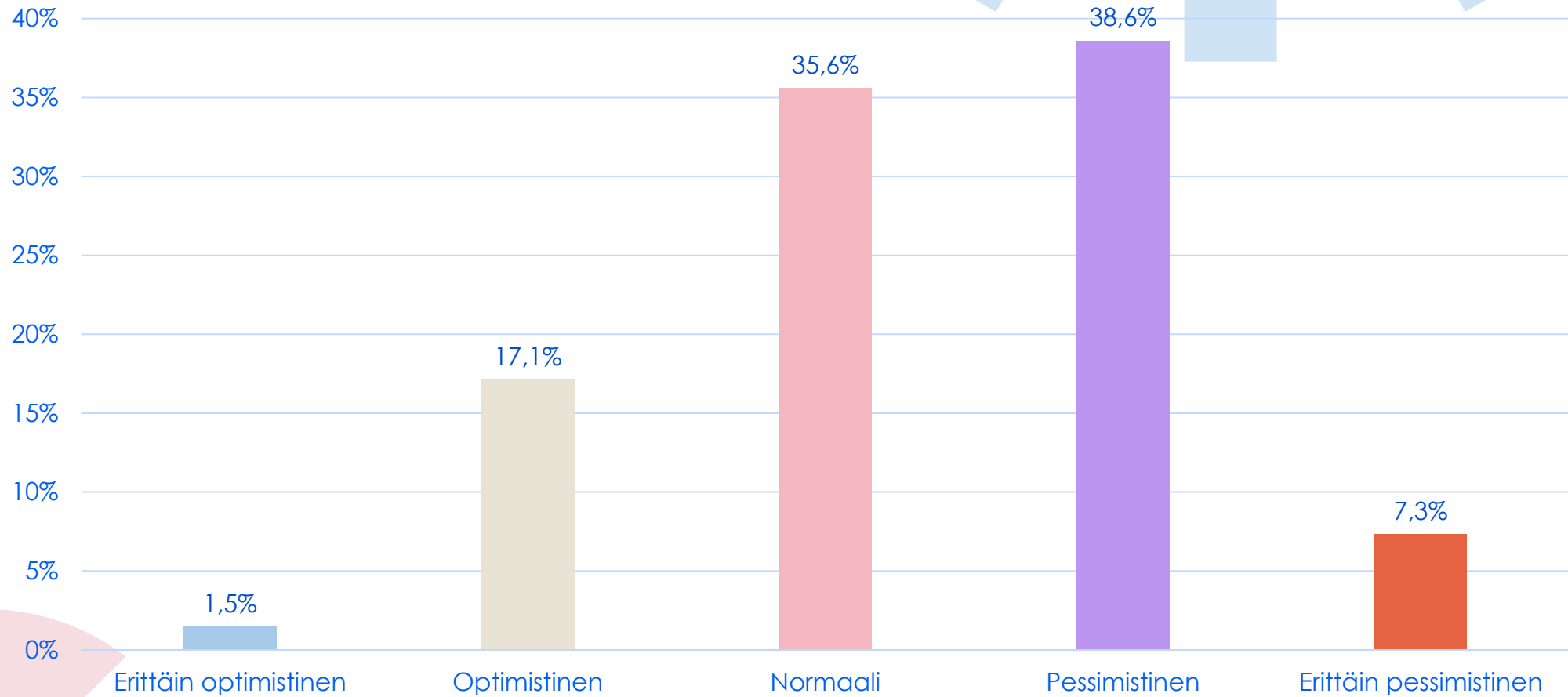
# Miten tilauskantanne kehittyy seuraavien kuuden kuukauden aikana?



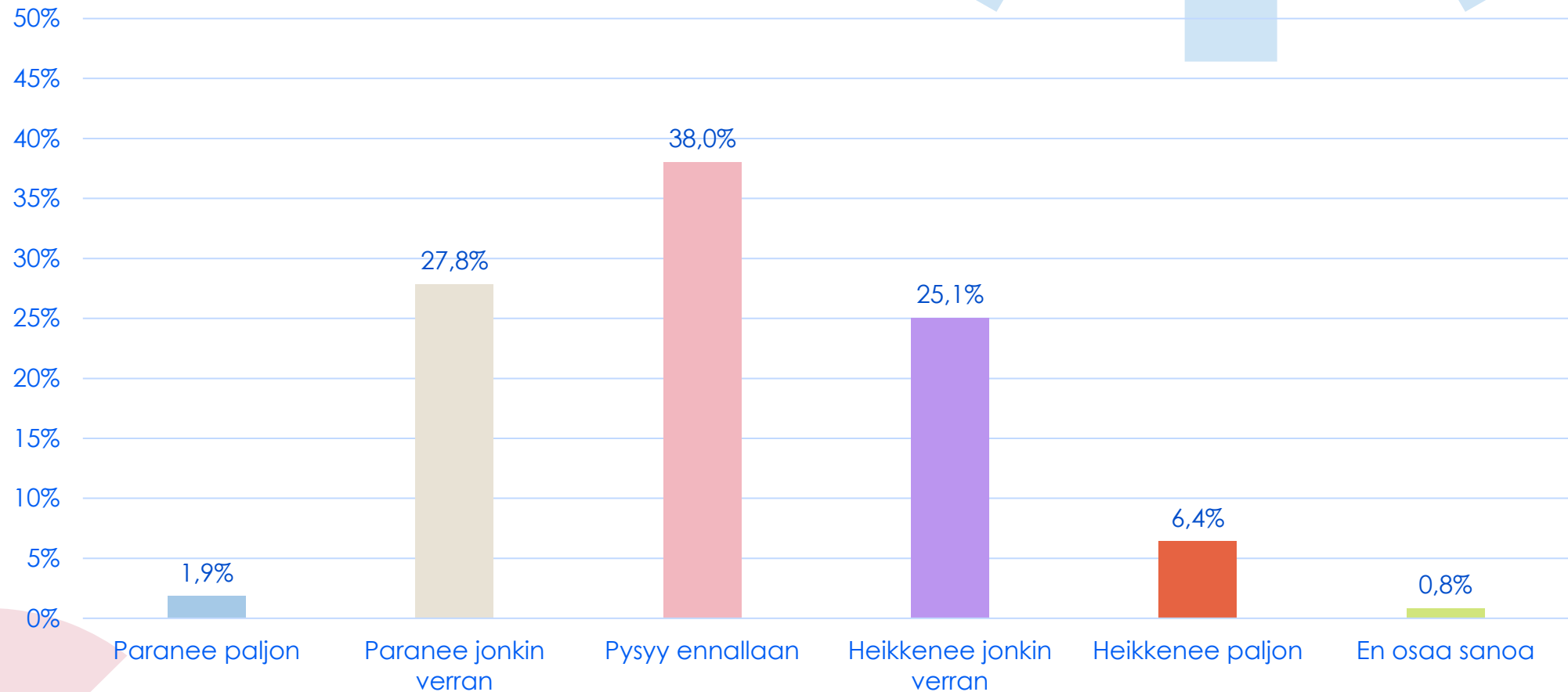
# Toimipaikkanne investoinnit ovat seuraavan 12 kuukauden aikana verrattuna edelliseen 12 kuukauteen



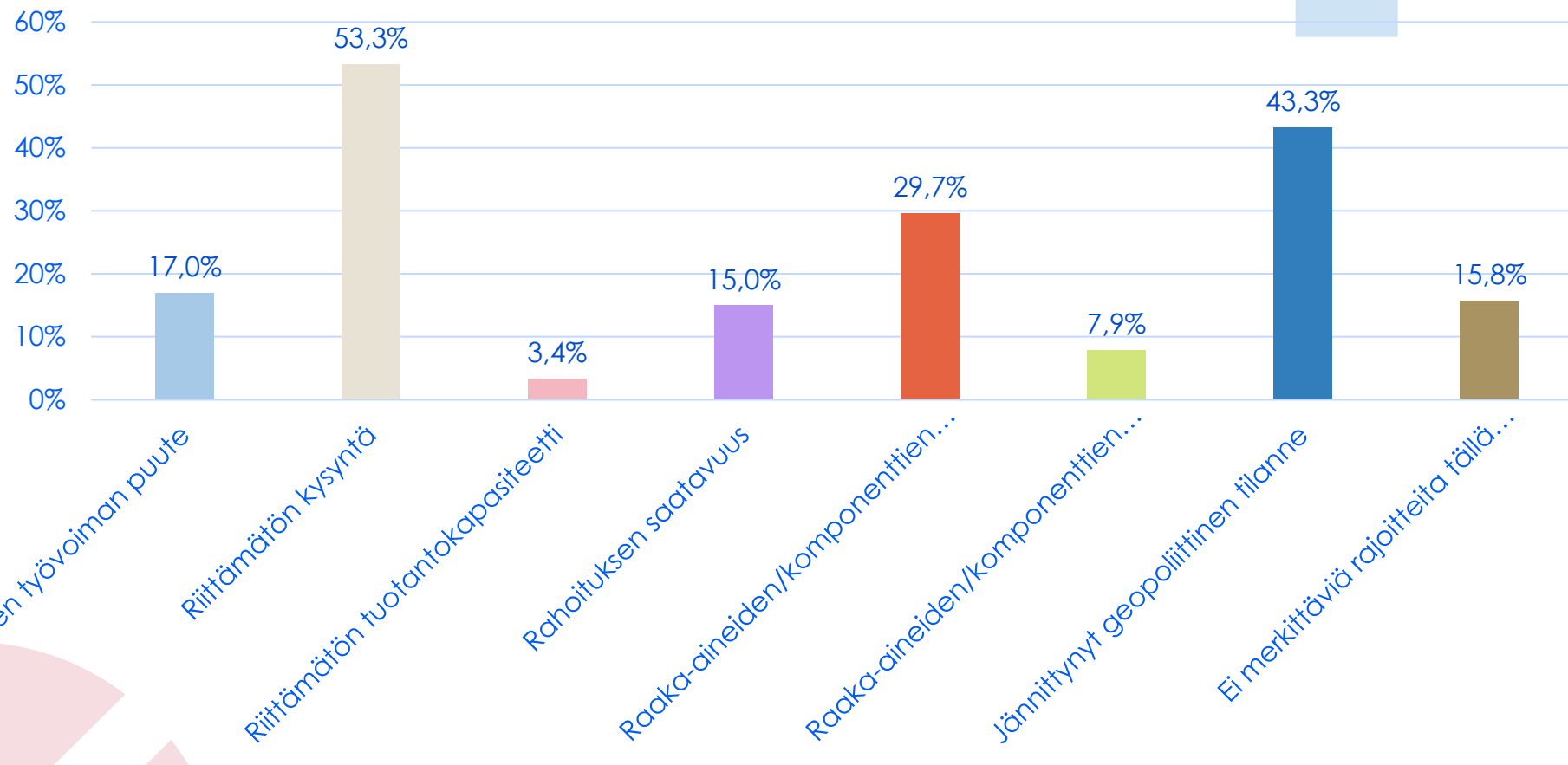
# Mikä on yleinen tunnelma toimialallanne?



# Miten arvelette toimipaikkanne kannattavuuden kehittyvän seuraavan kuuden (6) kuukauden aikana?

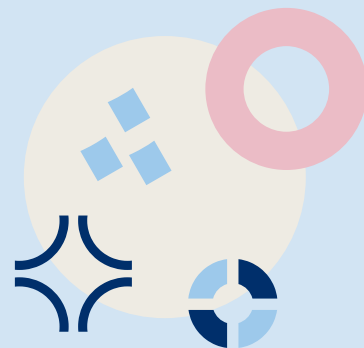


# Yrityksemme toimintaa rajoittaa tällä hetkellä (voit valita useamman vaihtoehdon)

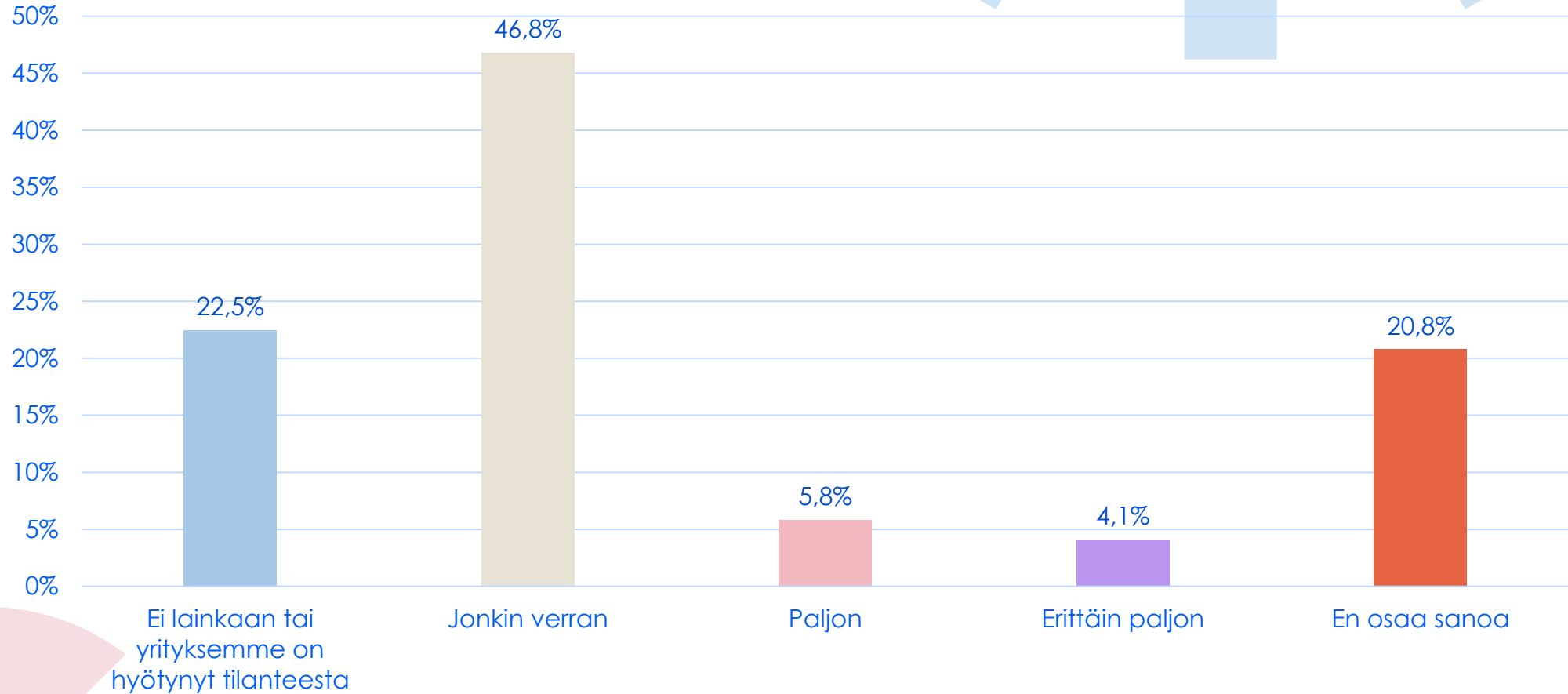


# Ekstrakysymykset

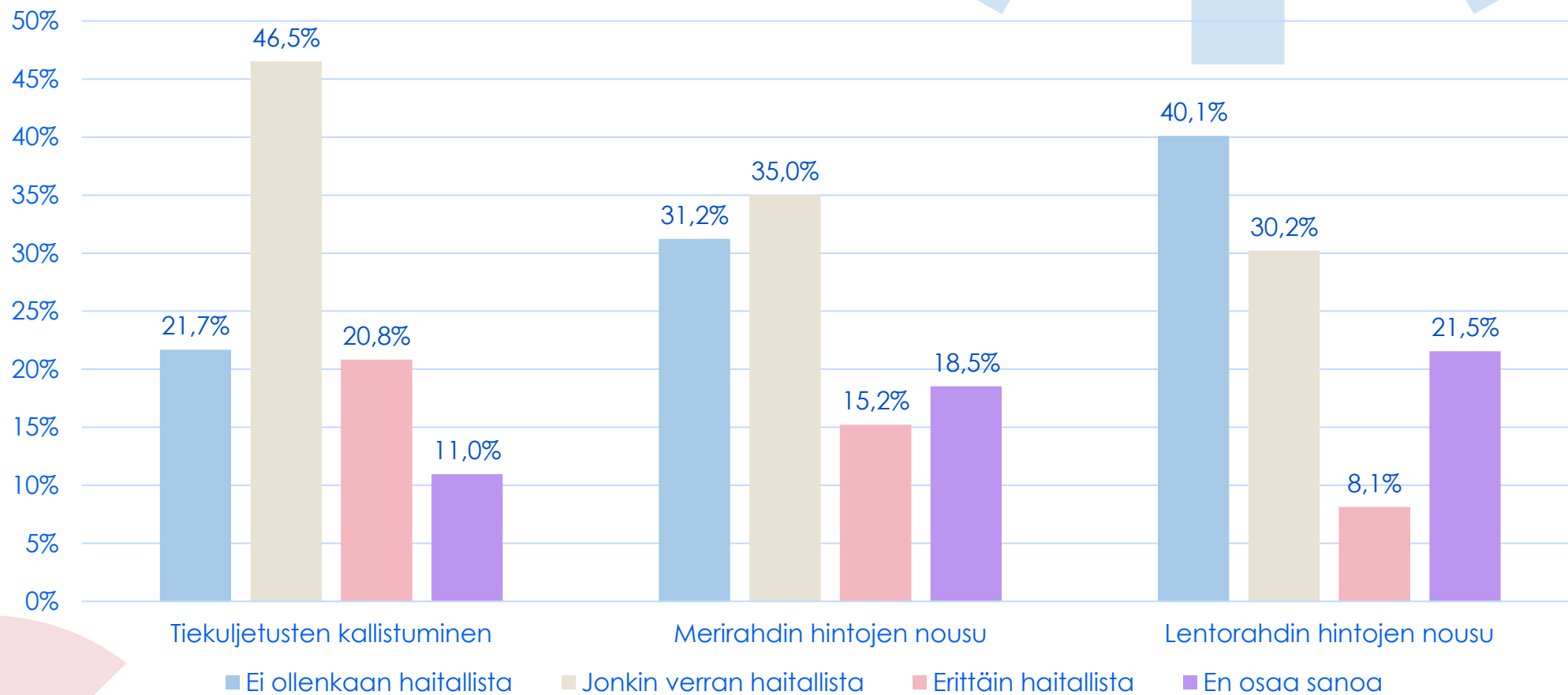
**KAUPPAKAMARI**



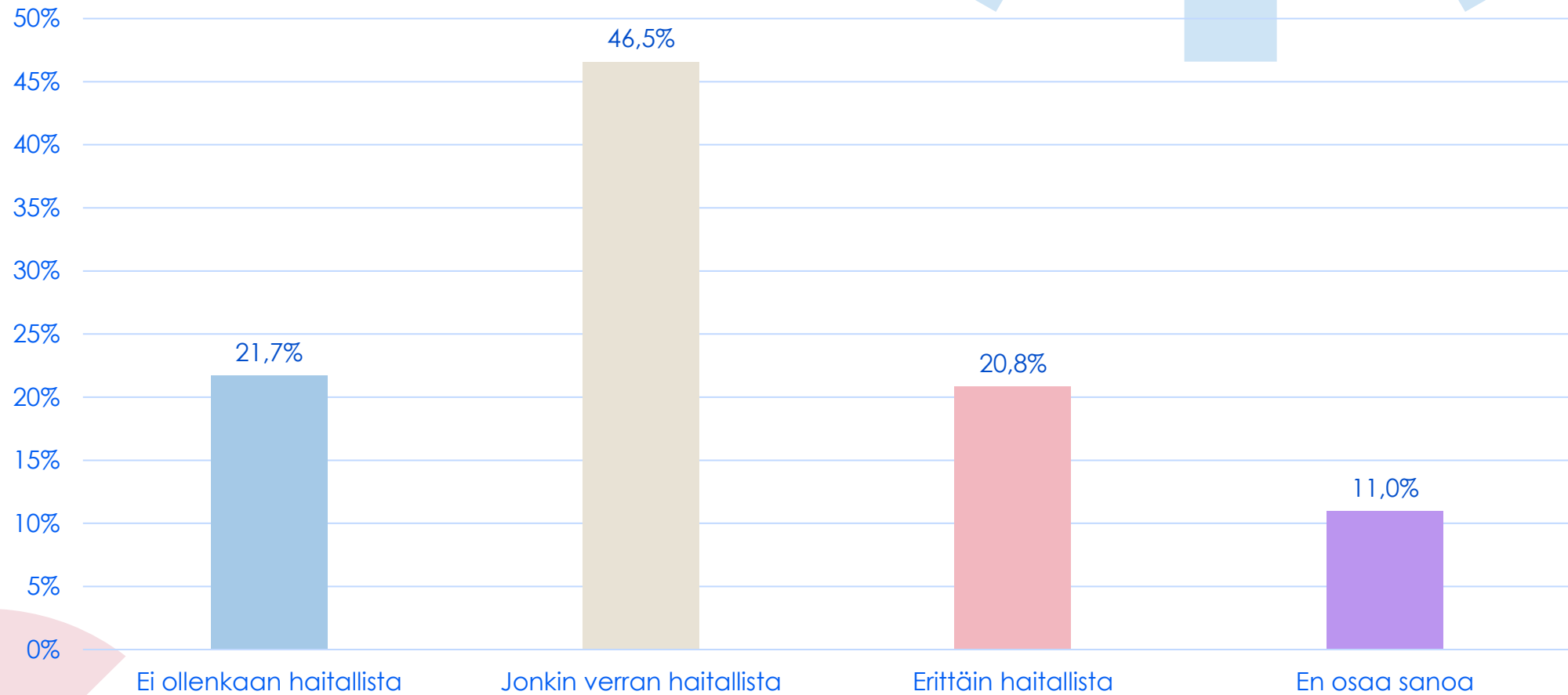
# Onko Iranin sotatilanteesta aiheutunut logistiikkakustannusten kasvu heikentänyt yrityksenne kilpailukykyä?



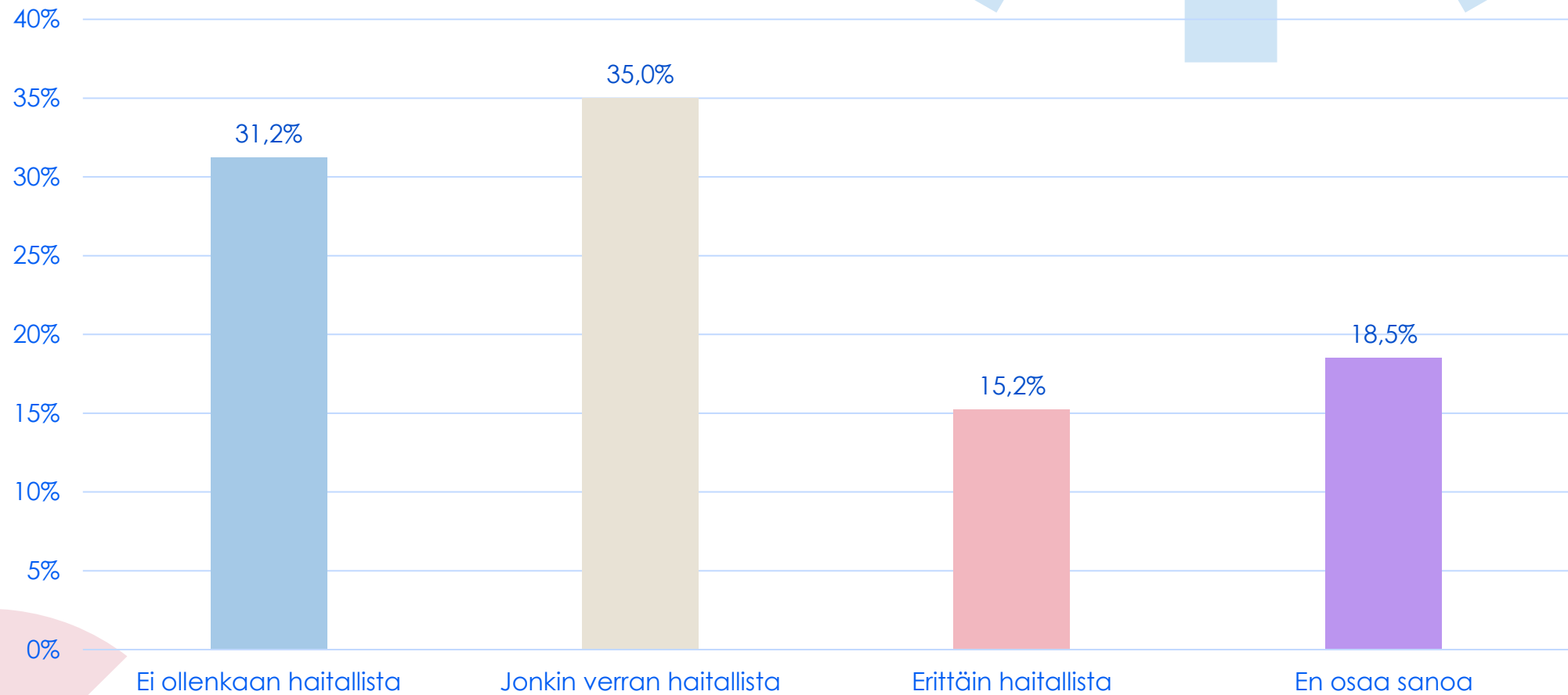
# Kuinka haitallista yrityksenne kilpailukyvyn kannalta on seuraavien logistiikkakustannusten viime kuukausien aikana tapahtunut kasvu?



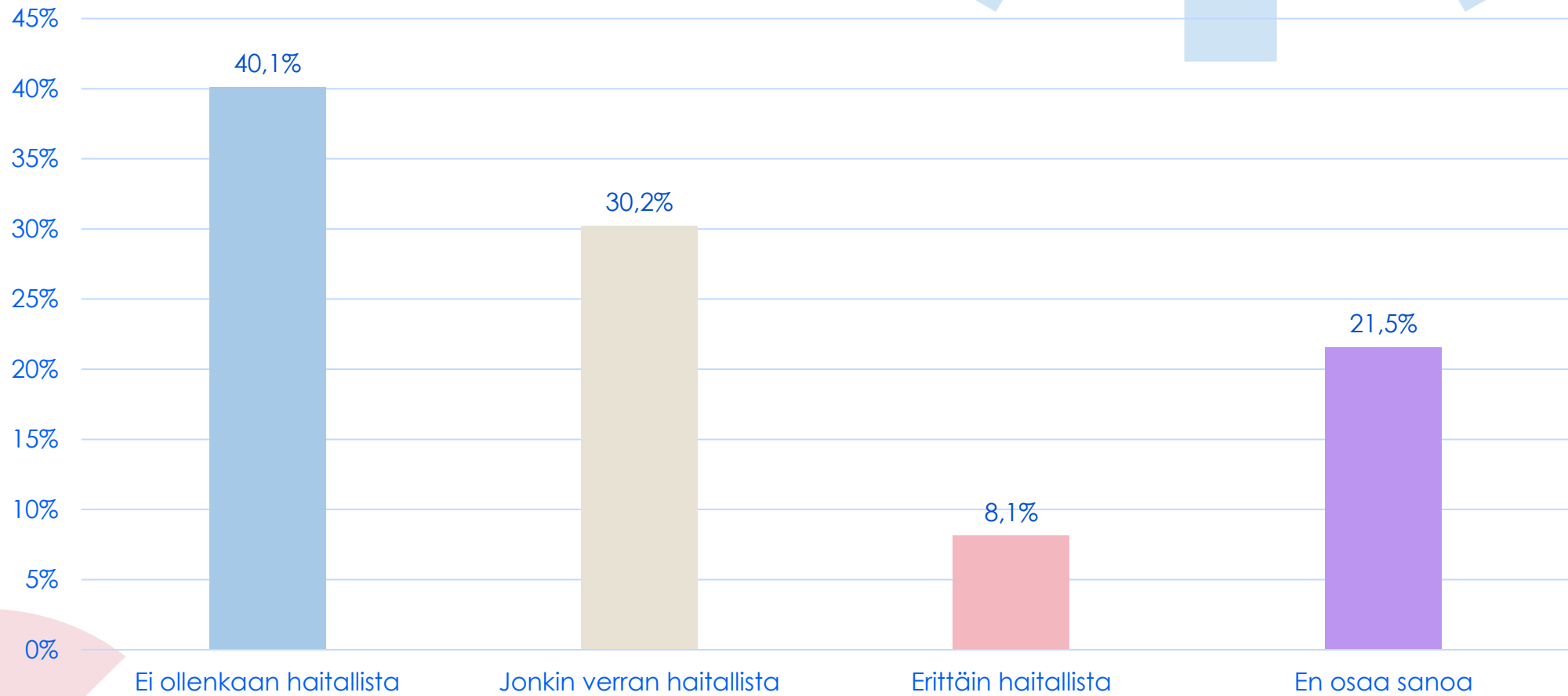
# Tiekuljetusten kallistuminen



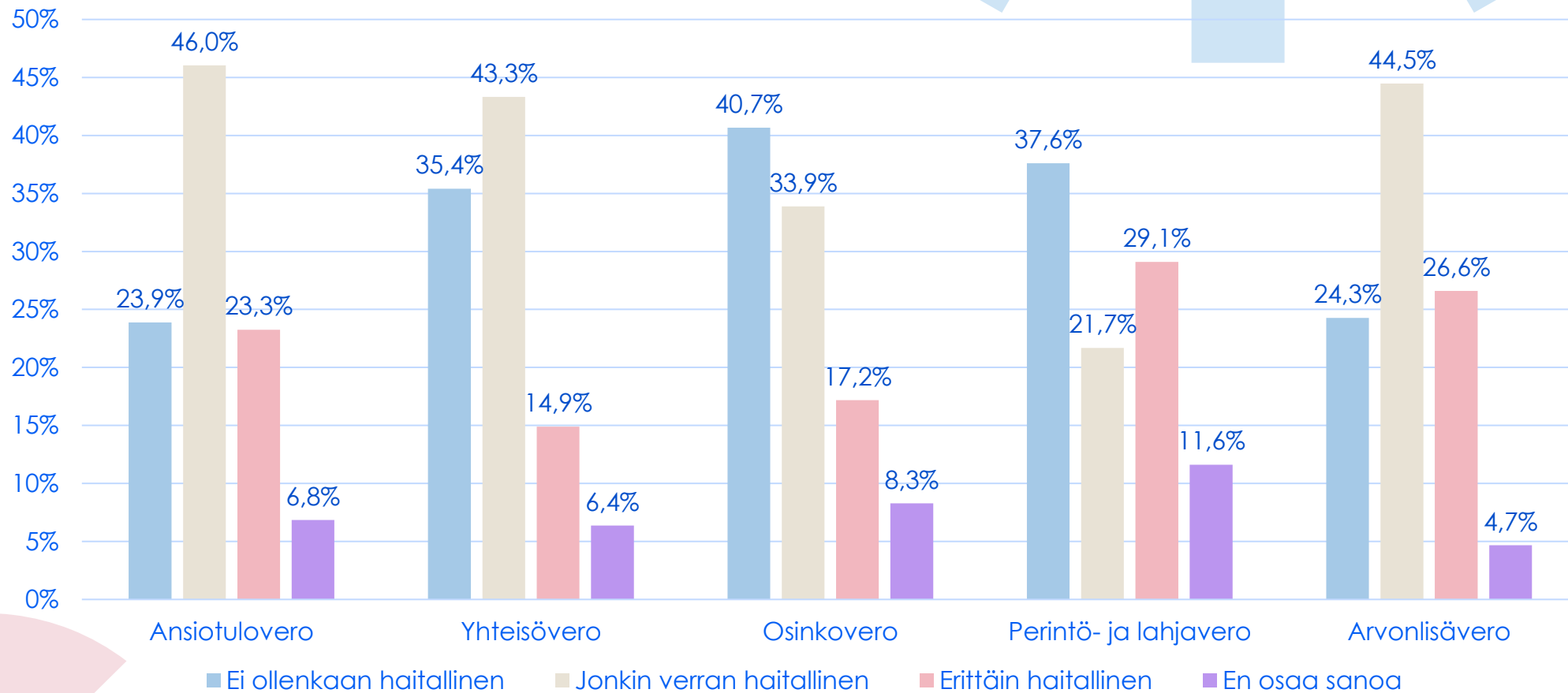
# Merirahdin hintojen nousu



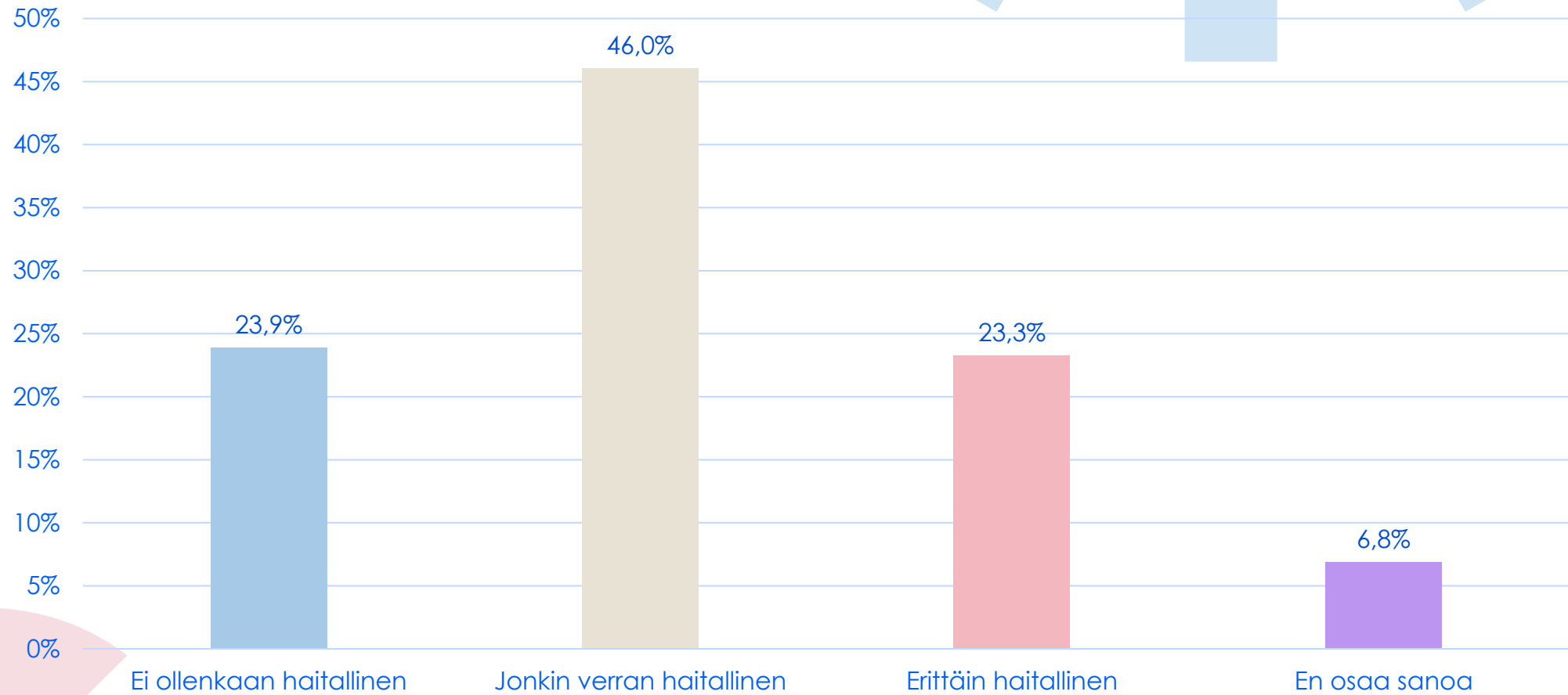
# Lentorahdin hintojen nousu



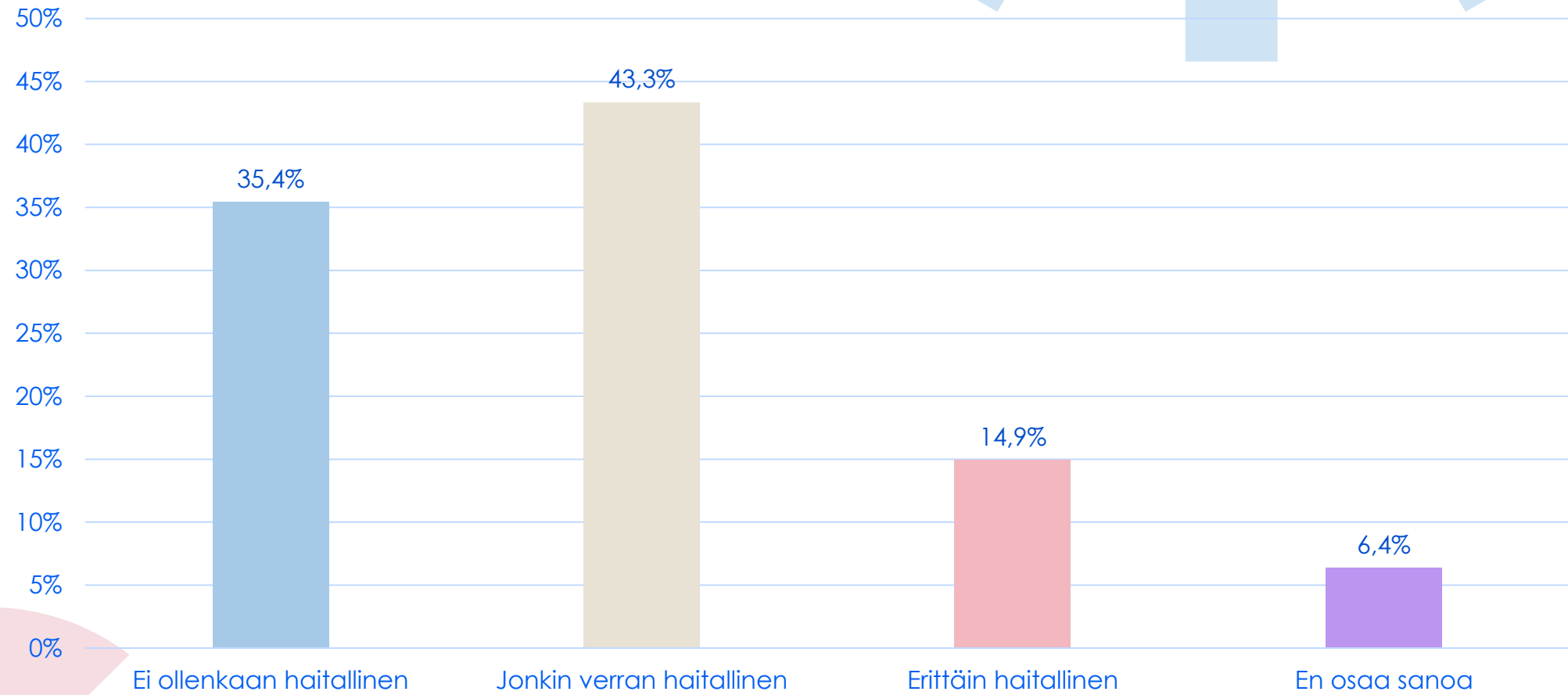
# Kuinka haitallisiksi koette Suomen nykyiset verot yrityksen kasvunäkymien kannalta?



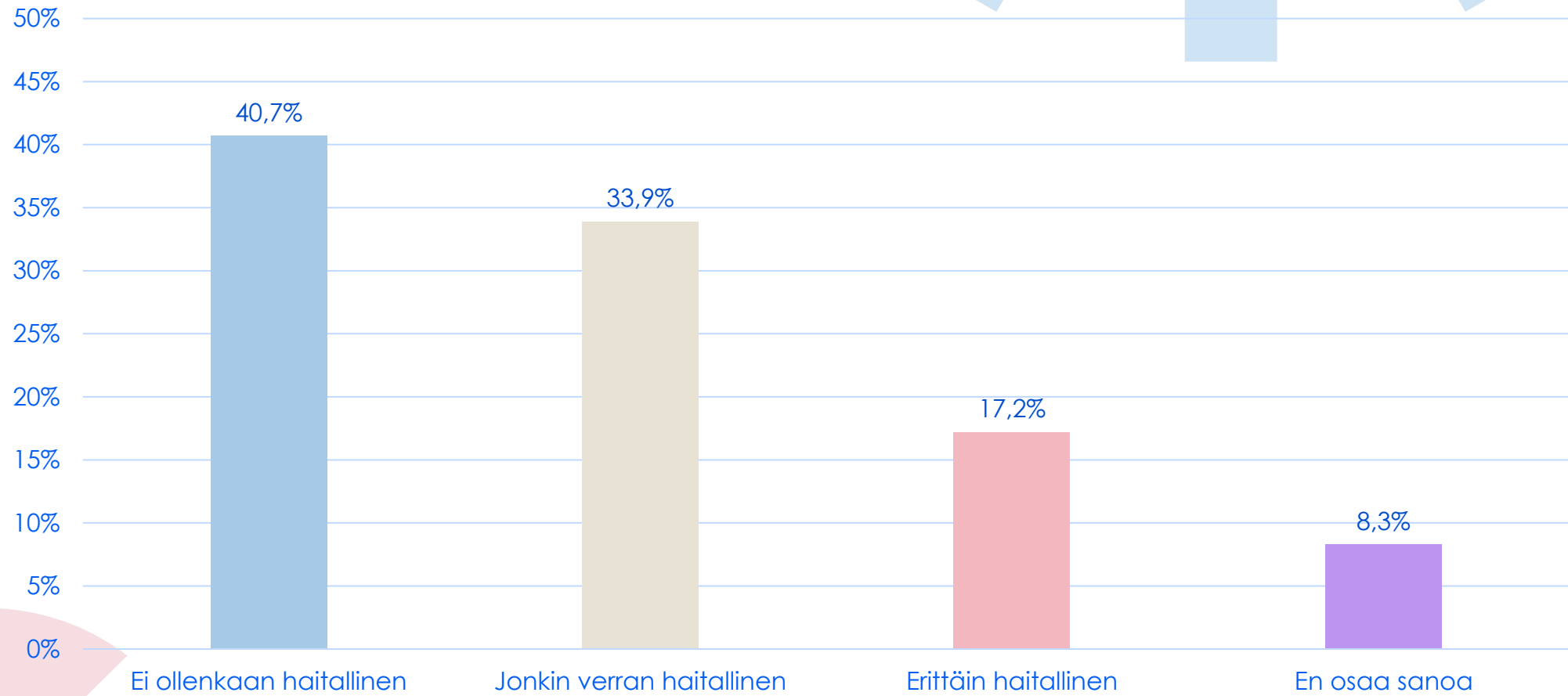
# Ansiotulovero



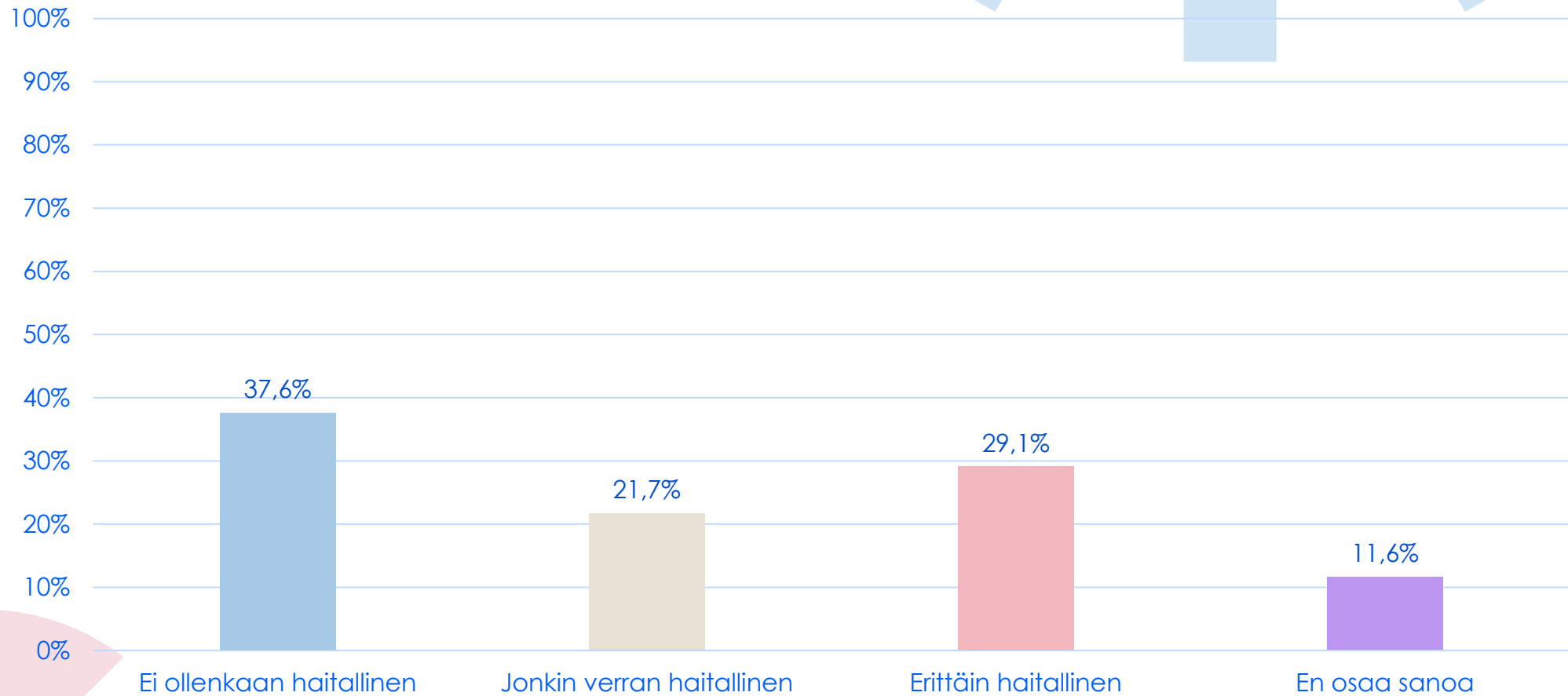
# Yhteisövero



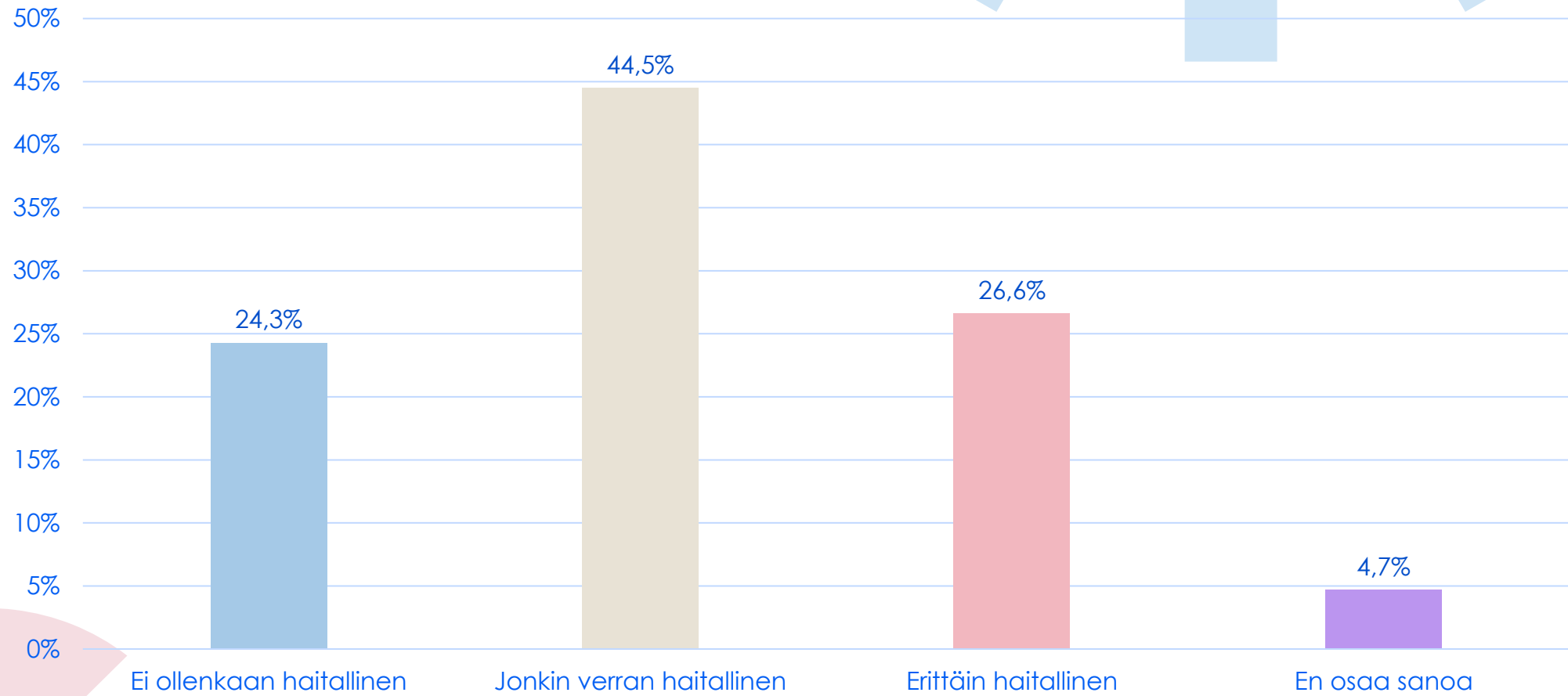
# Osinkovero

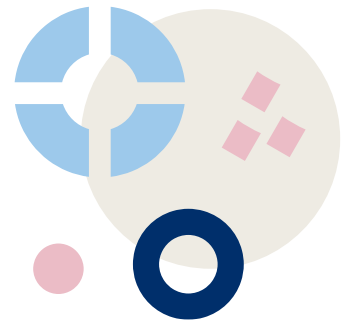


# Perintö- ja lahjavero



# Arvonlisävero





# KAUPPAKAMARI